



# LEPELSTRAAT 61

## LEUVEN



PRIJZEN VANAF: € 215.000,-



## OVER ONS

BVM startte meer dan 20 jaar geleden in de Vaartstraat te Leuven. Hier werd een sterke basis gelegd voor het huidige BVM Vastgoed, op vlak van verkoop en verhuur van gebouwen.

Sinds 2012 werd, onder leiding van Christophe Van Eyck en Denis Verstreken, een nieuwe koers gevaren. De kantoren werden verhuisd naar de L. Vanderkelenstraat 22 te 3000 Leuven en werden voorzien van een volledig nieuwe uitstraling met nieuw logo en huisstijl.

Anno 2021 is er opnieuw versterking, Christophe en Denis geven de fakkel over aan een aantal sterke vastgoedondernemers. BVM beheer komt onder de vleugels van 'De Syndicus'

BVM Vastgoed blijft gelegen in het hartje van Leuven en onder leiding van Jo Verhofstadt en Nathalie Boels maakt de vastgoedtak zich klaar om marktleider te worden in Leuven. Nathalie en Jo zijn geen groentjes in het vastgoed en managen naast BVM Vastgoed ook nog 5 andere vastgoed kantoren.

# OMSCHRIJVING

De residentie 'Spoon' met 13 luxe studentenkamers is gelegen in de rustige Lepelstraat op een boogscheut van het station.

Centraal gelegen en vlakbij alle faculteiten kan men deze charmante studentenwoning terugvinden. Met oog voor kwaliteit worden hier 13 kwalitatieve studentenkamers met privé sanitair ontwikkeld. Het project voldoet aan de meest recente en strenge normen op basis van veiligheid, oppervlakte en comfort.

Koken en ontspannen kunnen de studenten in de gemeenschappelijke keuken en de achterliggende buitenruimte. Voor hun fiets is een veilige inpandige fietsenstalling voorzien.

Elke kamer heeft zijn eigen badkamer en wordt uitgerust met een vaste kast met koelkast en microgolf/combi-oven. Ook losse meubels worden voorzien in zowel de kamers als gemeenschappelijke ruimtes. Op die manier is dit een kant en klare oplossing voor mensen die een zorgeloze investering zoeken of hun eigen kinderen willen huisvesten.

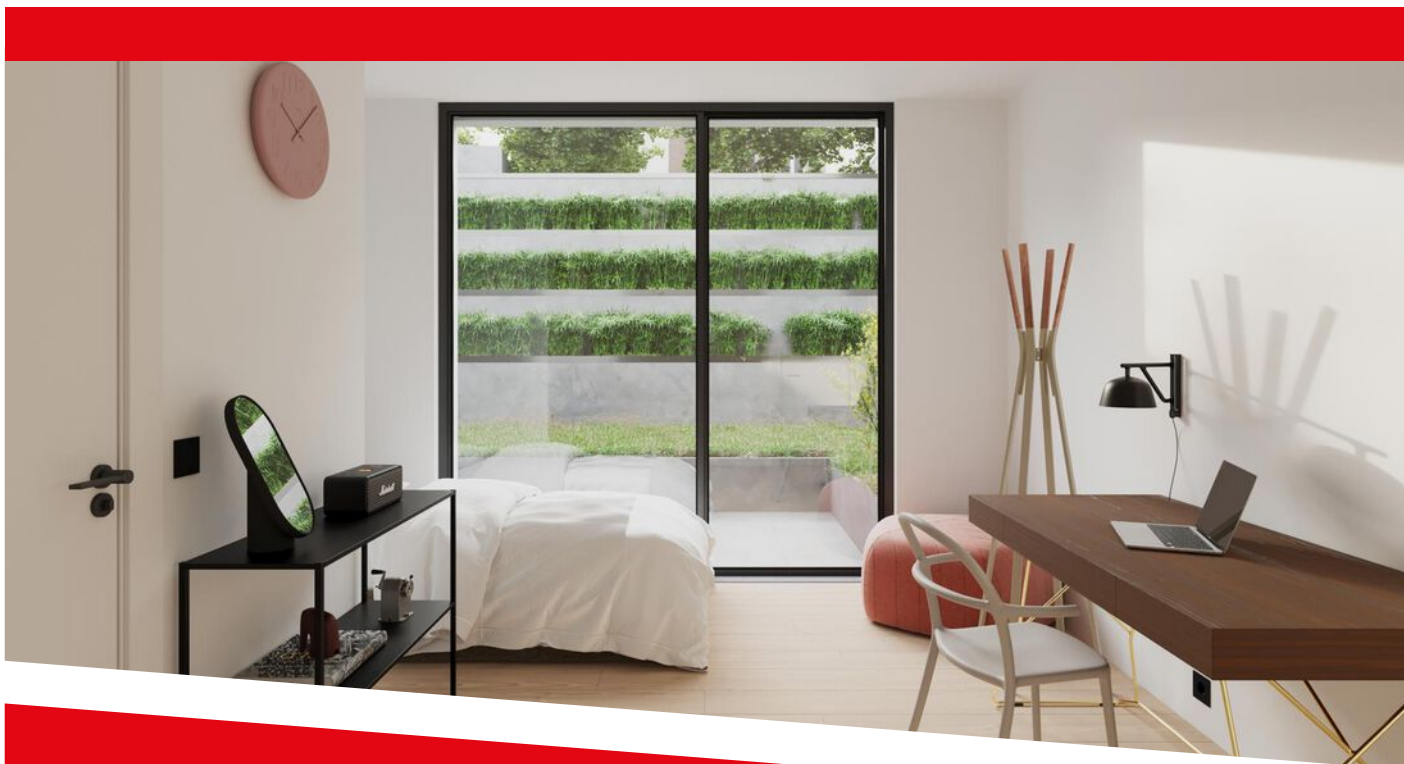
Dit project komt tegemoet aan de stijgende vraag naar comfortabele en kwalitatieve studentenhuisvesting in de universiteitsstad.

Het tekort van de laatste jaren op de Leuvense markt maakt dat studentenkamers aankopen als belegging zeer interessant blijft. Dit door de jaarlijkse stijgende verkoop- en huurprijzen waardoor een opwaarts rendement de komende jaren een quasi zekerheid is.

Prijzen vanaf 215.000 euro.



# KENMERKEN



**KAMERS**

**OPPERVLAKTE**

**VOOZIENE OPLEVERING**

**FIETSENSTALLING**

**TERRAS**

**TUIN**

13 studentenkamers met eigen sanitair

Tussen 15,20m<sup>2</sup> - 21,50m<sup>2</sup>

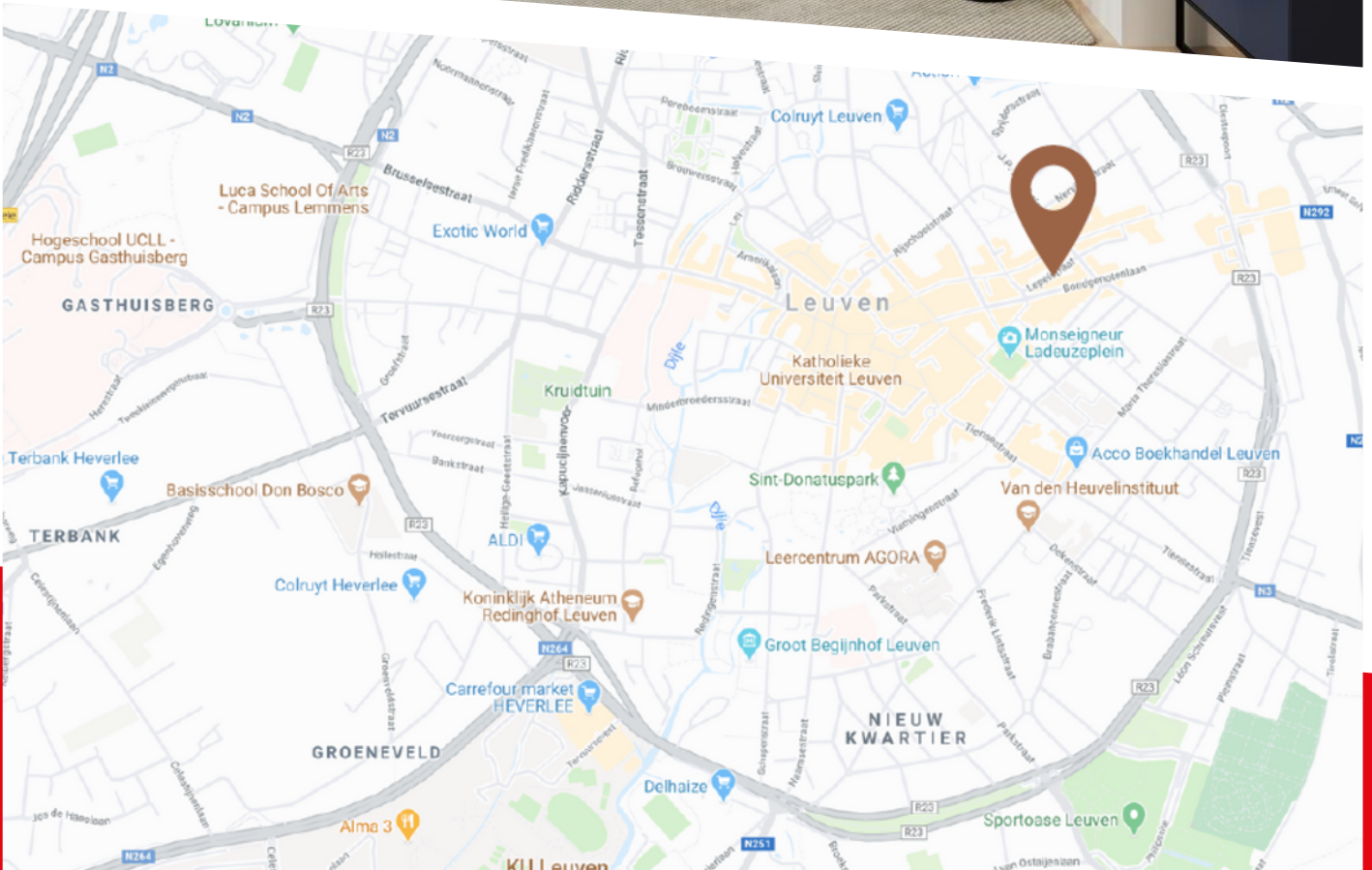
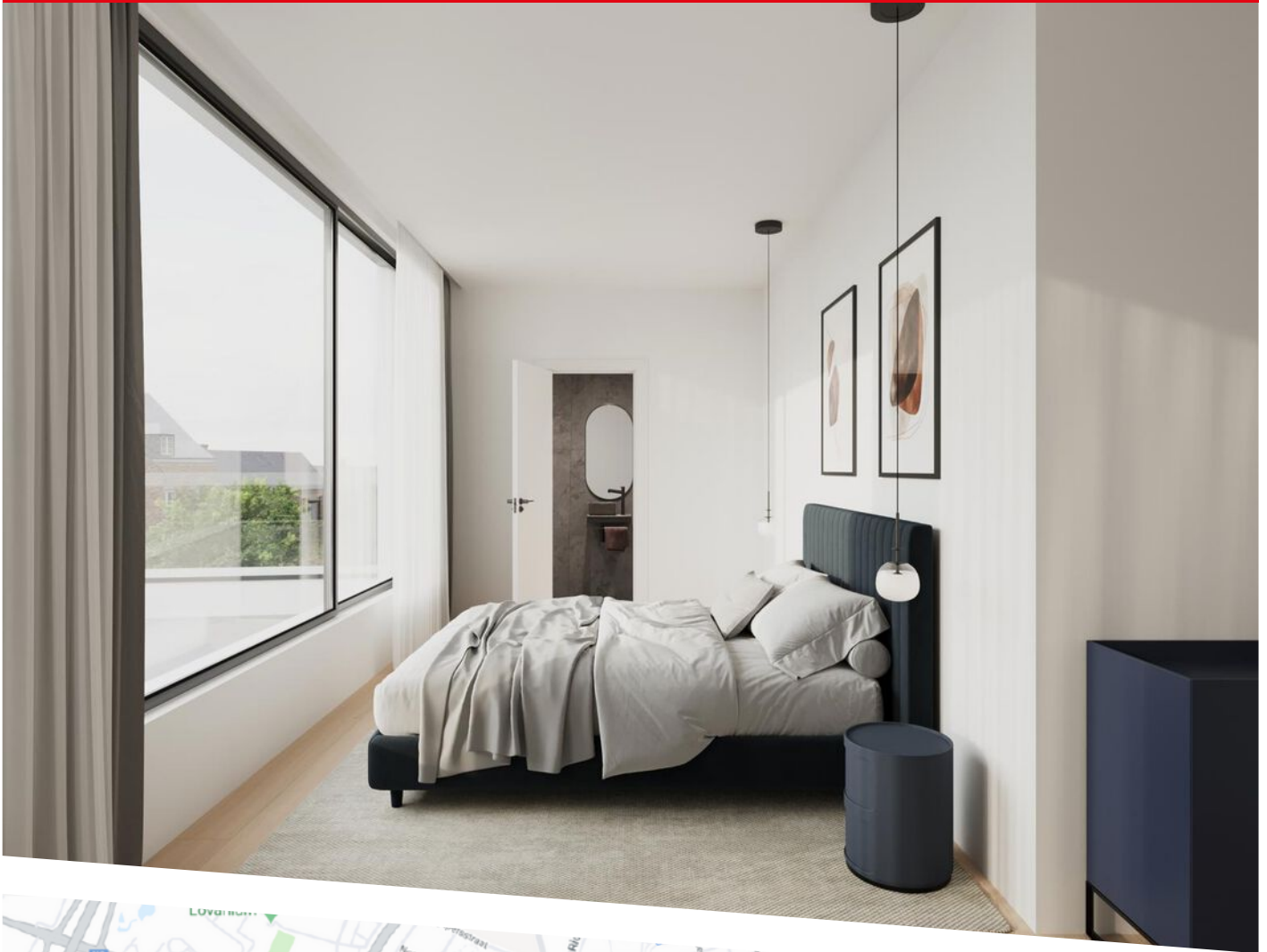
September 2023

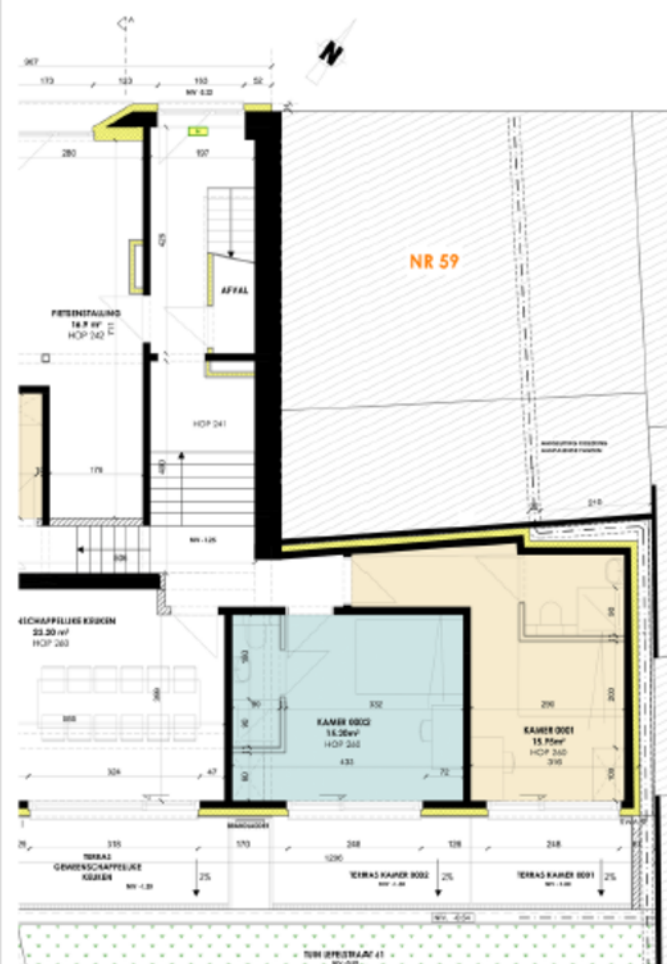
Aanwezig

Aanwezig

Aanwezig

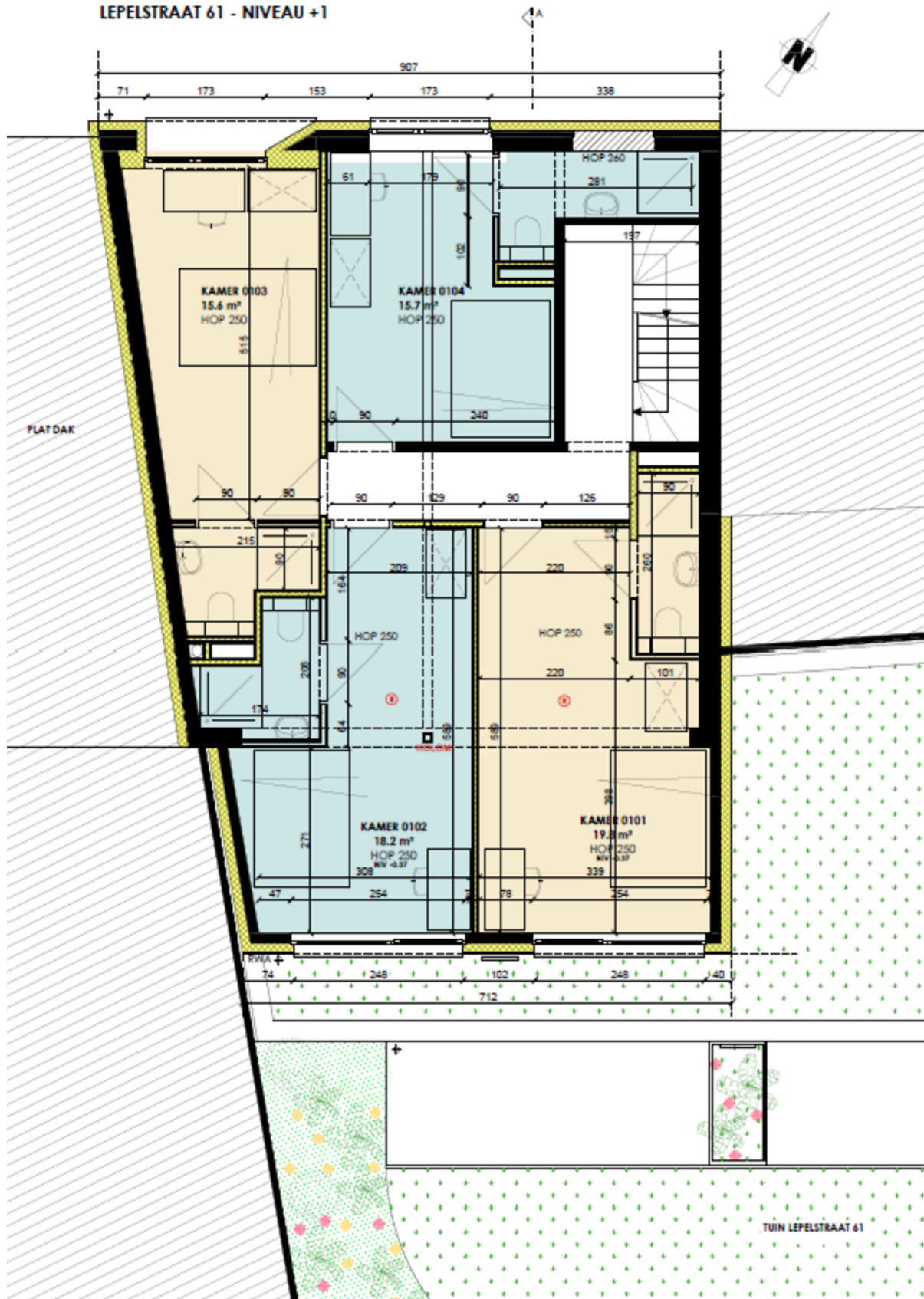






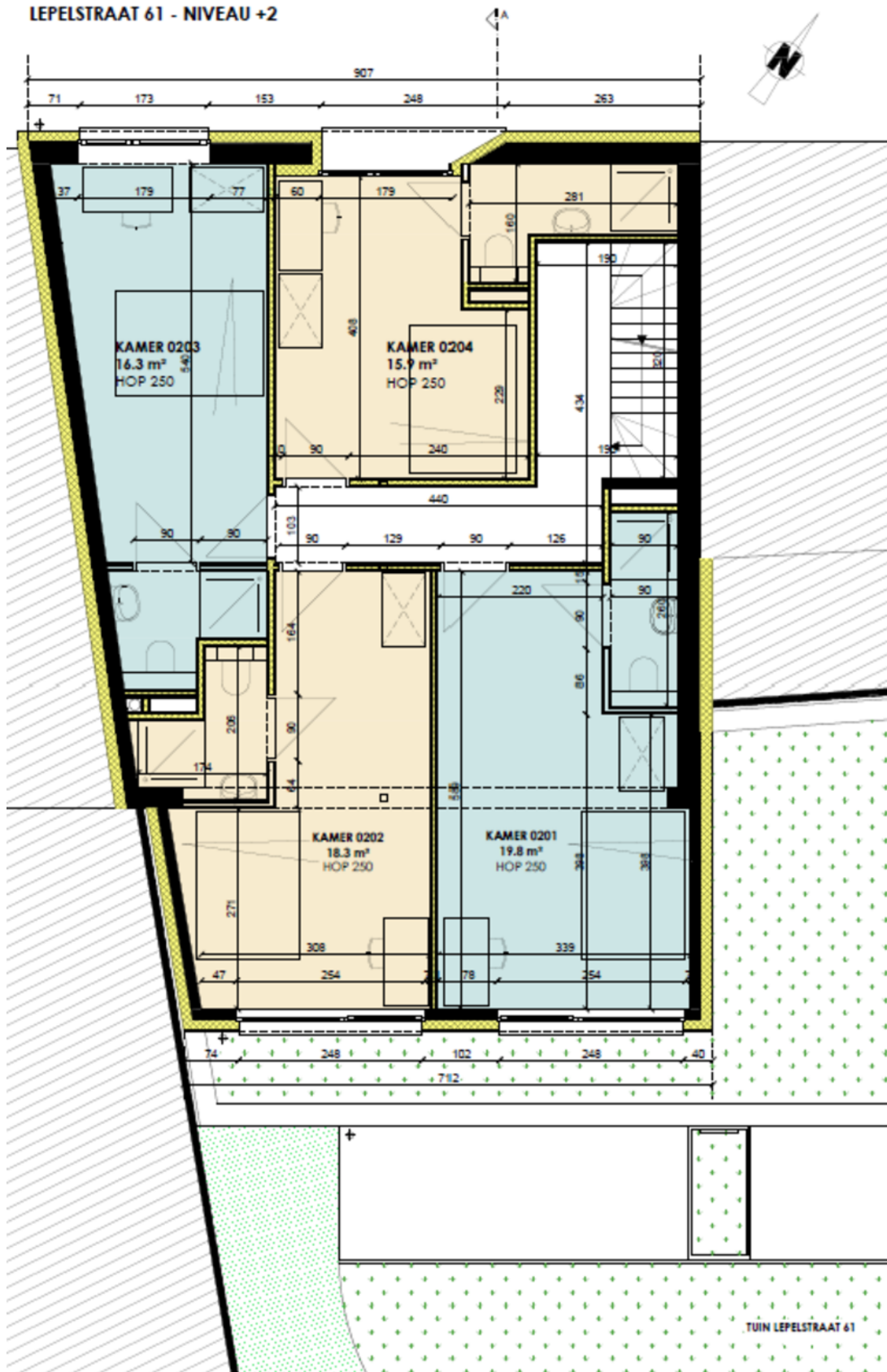
# PLATTEGROND

LEPELSTRAAT 61 - NIVEAU +1



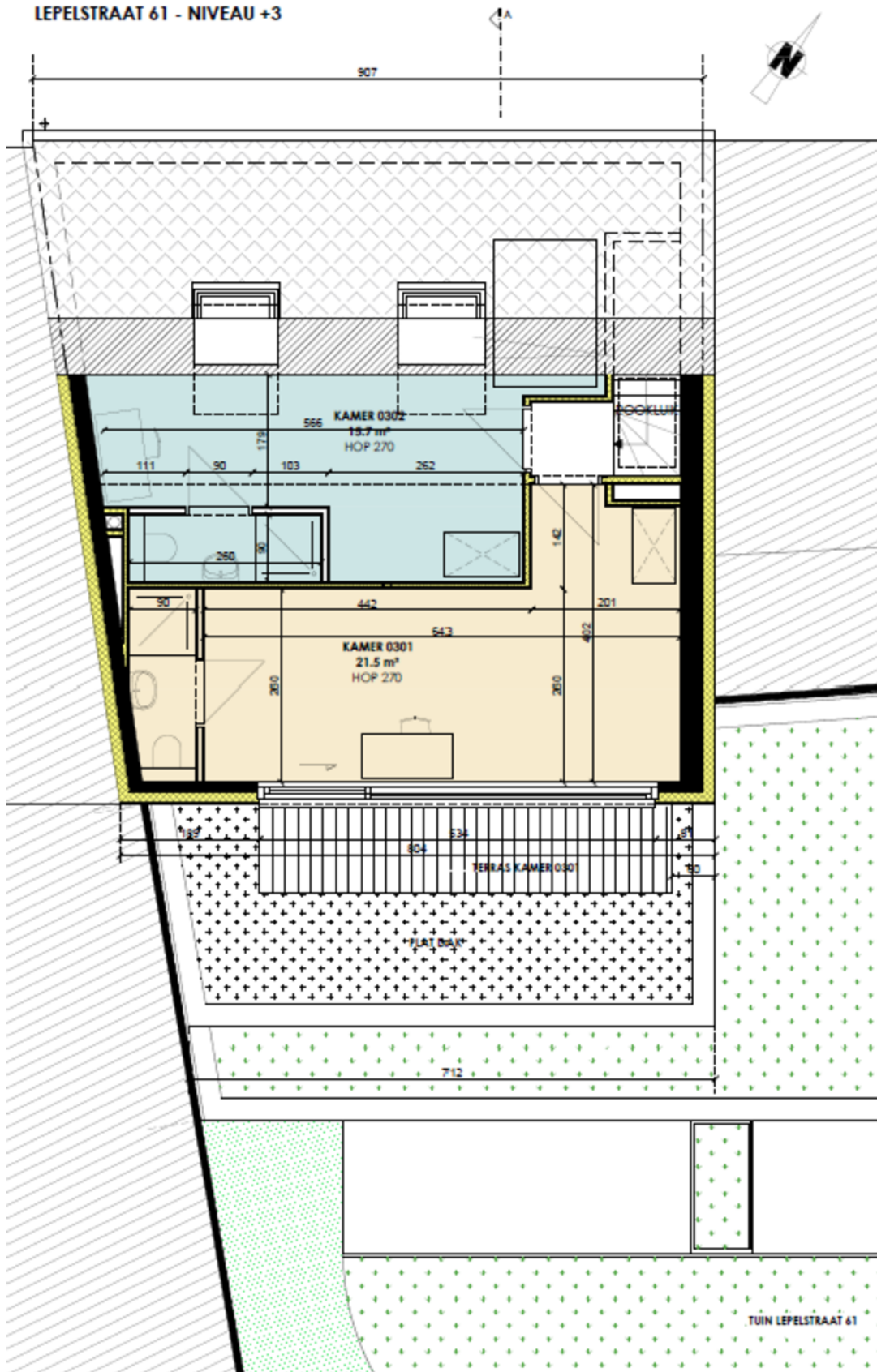
# PLATTEGROND

LEPELSTRAAT 61 - NIVEAU +2



# PLATTEGROND

LEPELSTRAAT 61 - NIVEAU +3



# PLATTEGROND

# PRIJZEN

Unit	Oppervlakte	Maandelijke huurprijs	Jaarlijkse huurprijs	Verkoopprijs
K 0001	15,95 m2 + terras	€640	€7.680	€225.000
K 0002	15,2 m2 + terras	€640	€7.680	€225.000
K 0003	19,45 m2	€600	€7.200	€215.000
K 0101	19,8 m2	€640	€7.680	€225.000
K 0102	18,2 m2	€640	€7.680	€225.000
K 0103	15,6 m2	€600	€7.200	€215.000
K 0104	15,7 m2	€600	€7.200	€215.000

# PRIJZEN

Unit	Oppervlakte	Maandelijke huurprijs	Jaarlijkse huurprijs	Verkoopprijs
K 0201	19,8 m <sup>2</sup>	€640	€7.680	€225.000
K 0202	18,3 m <sup>2</sup>	€640	€7.680	€225.000
K 0203	16,3 m <sup>2</sup>	€600	€7.200	€215.000
K 0204	15,9 m <sup>2</sup>	€600	€7.200	€215.000
K 0301	21,5 m <sup>2</sup>	€660	€7.920	€235.000
K 0302	17 m <sup>2</sup>	€640	€7.680	€225.000





Heeft u interesse in deze woning  
of wenst u een vrijblijvende  
waardebepaling van uw eigen woning?

**NEEM DAN CONTACT OP MET:**



**Jelle Seghers**

jelle@bvm-vastgoed.be

+32 16 23 21 45

BVM Vastgoedmakelaar BV  
L. Vanderkelenstraat 22  
3000 Leuven

016/23.21.45  
info@bvm-vastgoed.be  
www.bvm-vastgoed.be